

# Ръководство на потребителя за Verbatim външна Slimline CD/DVD записвачка и външна Slimline Blu-ray записвачка

## I. Основна информация:

*Моля, обърнете внимание:* това ръководство е общо ръководство, което се използва за няколко продукта на Verbatim. Показаните снимки на продукти в това ръководство може да се различават от закупеното от вас устройство.

За да използвате външната Slimline CD/DVD записвачка и външната Slimline Blu-ray записвачка трябва да имате компютър със следните минимални характеристики:

### Компютри:

- Intel / AMD CPU 1.6 GHz или по-бърз
- USB 3.0- или USB 2.0-интерфейс\*
- USB-C™ USB 3.1 GEN 1 интерфейс (само за 4K Blu-ray записвачка)
- Поне 2 GB свободно пространство на твърдия диск (препоръчани са 10 GB)
- Интернет връзка за онлайн регистрация на гаранция, софтуерни актуализации и изтегляния
- Операционна система: Windows 10, 8 и 7

### Мас:

- PowerPC G5 или Intel Mac
- USB 2.0- или USB 3.0-интерфейс\*
- USB-C™ USB 3.1 GEN 1 интерфейс (само за 4K Blu-ray записвачка)
- Интернет връзка за онлайн регистрация на гаранция, софтуерни актуализации и изтегляния
- Поне 2 GB свободно пространство на твърдия диск (препоръчани са 10 GB)
- Операционна система: Mac OS X 10.4.8 или по-нова

### Медийни стандарти (външна Slimline CD/DVD записвачка)

- MDISC DVD R, DVD single/double layer, DVD-R, DVD+R, DVD-RW, DVD+RW, CD-DA, CD-ROM, CD-ROM XA, CD Extra, CD-I, Mixed-ModeCD, VideoCD, PhotoCD, CD TEXT, Bootable CD, Disc At Once, Session At Once, Track At Once, Multi-Session.

\* USB 3.0 е обратно съвместим с USB 2.0. За постигане на оптимална производителност от Verbatim External Slimline CD/DVD Writer / External Slimline Blu-ray Writer, вашият компютър трябва да има USB 3.0 порт.

За максимална производителност на вашата Verbatim External Slimline CD/DVD Writer / External Slimline Blu-ray Writer, компютърната ви система и софтуерът ви трябва да поддържат USB 3.0.

### Минимални системни изисквания за Blu-ray възпроизвеждане:

- Blu-ray съвместима видеокарта и драйвери с HDCP поддръжка
- Nvidia 8600 серия и по-нови
- Серия ATI 2600 и по-нови
- Процесор 3,2 GHz Intel Pentium 4 или еквивалентен

### Медийни стандарти (външна Slimline Blu-ray записвачка)

- MDISC BD-R XL, MDISC BD-R, BD-R XL, BD-R DL, BD-R Low to High (LTH), BD-ROM, BD-RE, BD-R, DVD-ROM, DVD±R, DVD±RW, CD-ROM, CD-ROM XA, CD-I, Photo-CD, Video CD, CD-Extra, CD-Text, CD-R, CD-RW

### Внимание:

- Възпроизвеждането на Blu-ray не е възможно на Mac системи.
- Windows: За възпроизвеждане на Blu-ray филми е необходимо да инсталирате софтуер за възпроизвеждане (не е включен).

## II. Предпазни мерки:

За да сте сигурни, че вашата външна Slimline CD/DVD записвачка и вашата външна Slimline Blu-ray записвачка функционират правилно, моля, обърнете внимание на следните предпазни мерки.

Ако не ги спазвате, можете да анулирате гаранцията им и да повредите устройството си.

- Извадете вашето устройство безопасно чрез вашата операционна система (опцията "unplug or eject hardware" в лентата на задачите на Windows), преди да извадите кабела или захранващия кабел и преди да изключите устройството. Ако не го направите, това може да доведе до загуба на данни.
- Не изпускайте устройството и не го излагайте на други видове внезапни механични удари, тъй като това може да доведе до загуба на данни и повреда на устройството.
- Устройството не трябва да се използва в близост до източници на силно електромагнитно излъчване, високоговорители, мобилни телефони и др.
- Поради високата скорост на трансфер на данни дължината на кабела не трябва да надвишава 1 m. При по-дълги кабели не може да се гарантира безпроблемно предаване.
- Работете с устройството само в хоризонтално положение, за да предотвратите повреда на носителя или механичните части.
- Работете с уреда само при температури в диапазона от 10 - 35 °C.
- Ако устройството бъде преместено от хладна среда в по-топла среда, моля, оставете устройството да се аклиматизира към температурата на околната среда, преди да работите с него. Ако не го направите, това може да доведе до кондензация в корпуса на устройството, което от своя страна може да причини неизправност на устройството.
- Не поставяйте течности или напитки върху устройството. Когато течностите се разляят и влязат в контакт с електрониката в корпуса на устройството, това ще повреди устройството и ще причини неизправност на устройството.
- Не използвайте устройството в прашна среда. Прахът вътре в корпуса може да повреди вътрешната електроника и да доведе до неизправност на устройството.
- Отварянето на устройството ще анулира гаранцията му.
- Максималната скорост на запис на Blu-ray дисковете е ограничена от интерфейса на устройството. Чрез USB 2.0 максималната скорост на запис за Blu-ray дискове е 6x.
- Тъй като USB 3.0 е обратно съвместим с USB 2.0, записващото устройство Verbatim може да бъде свързано към всички USB портове. Когато е свързано към USB 2.0 порт обаче, производителността (скорост на трансфер на данни) на устройството ще бъде много по-ниска, отколкото когато устройството е свързано към USB 3.0 порт.

## III. Хардуерно инсталиране:

### Външна Slimline CD/DVD записвачка:

1. Свържете USB кабела към интерфейсния порт на вашия компютър. За повечето компютри захранването само през порта за пренос на данни ще бъде достатъчно.
2. Свържете USB интерфейсния кабел към Verbatim записвачката.



### Външна Slimline Blu-ray записвачка:

1. Свържете USB кабела към интерфейсния порт на вашия компютър.
2. Свържете USB интерфейсния кабел към Verbatim устройството.

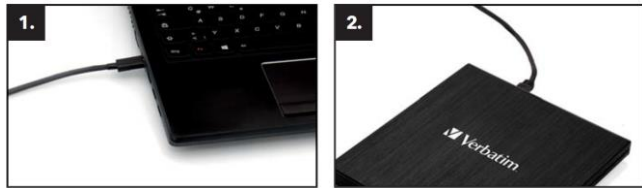
- (1) USB - захранване (по избор)  
(2) USB - пренос на данни



Ако USB порта на вашия компютър не осигурява достатъчно мощност за работа на устройството, свържете USB захранващия кабел. Свържете захранването (1), преди да свържете трансфера на данни (2).

**Външна Slimline Blu-ray записвачка USB-C™ и външна Slimline Blu-ray записвачка Ultra HD 4K USB-C™:**

1. Свържете USB-C™ кабела към порта на вашия компютър.
2. Свържете интерфейсия кабел USB-C™ към външната Blu-ray записвачка Verbatim.



**IV. Техническа поддръжка:**

Ако имате въпроси за този продукт, моля свържете се с екипа за поддръжка на Verbatim на [www.verbatim.com/support](http://www.verbatim.com/support)

**V. Регулаторна информация:**

Това устройство е оборудване, отговарящо на EN55032 клас А. Това оборудване може да причини радио смущения в жилищни райони. Ако случаят е такъв, потребителят трябва да вземе съответните мерки и да поеме цялата отговорност и разходи. Това устройство не може да се използва в близост до или с живото поддържащи системи.

Verbatim не носи отговорност за каквито и да било щети, загуба на данни или последващи щети – каквито и да било (включително, без ограничение, щети от загуба на бизнес печалби, прекъсване на бизнеса, загуба на бизнес информация или друга парична загуба), произтичащи от използването на или невъзможността за използване на този продукт на Verbatim, дори ако Verbatim е бил уведомен за възможността от такива повреди.

Ние си запазваме правото да надграждаме нашите продукти в съответствие с технологичния напредък.

**ЕВРОПЕЙСКА ДЕКЛАРАЦИЯ ЗА АВТОРСКИ ПРАВА:**

Този продукт и съдържащият се в него софтуер са предназначени да ви помогнат да възпроизведете само материали, върху които притежавате авторските права или за които сте получили разрешение за копиране от собственика на авторските права. Освен ако не притежавате авторските права или не притежавате разрешение за копиране от собственика на авторските права, вие може да нарушавате закона за авторските права и да подлежите на плащане на щети и други обезщетения. Ако не сте сигурни в правата си, трябва да се свържете с вашия правен съветник.

Вие поемате пълна отговорност за законното и отговорно използване на продукта и софтуера.

© 2016 Verbatim GmbH. Всички права са запазени. Продуктите, посочени в това ръководство, се използват само за идентифициране и може да са търговски марки или регистрирани търговски марки на съответните компании. Това устройство е предназначено за домашна или офис употреба.



Този продукт отговаря на изискванията на всички приложими за него директиви и разпоредби.



Не изхвърляйте уреда в битовите отпадъци след края на експлоатационния му живот. Изхвърлете уреда в пункт за събиране или рециклиране, в съответствие с WEEE директивата на ЕС (Отпадъчно електрическо и електронно оборудване).



Опаковката изхвърлете по начин, опазващ околната среда.